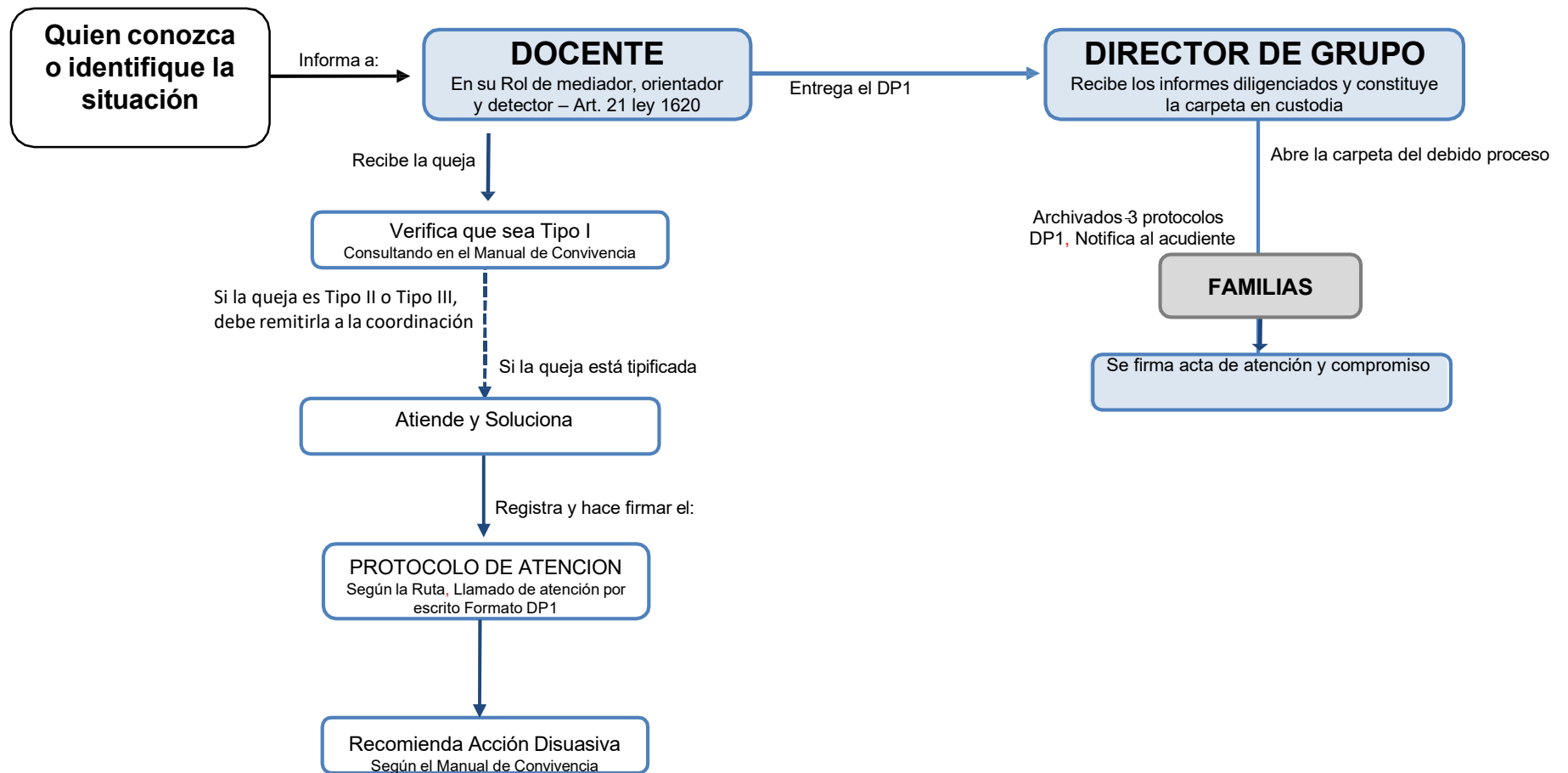
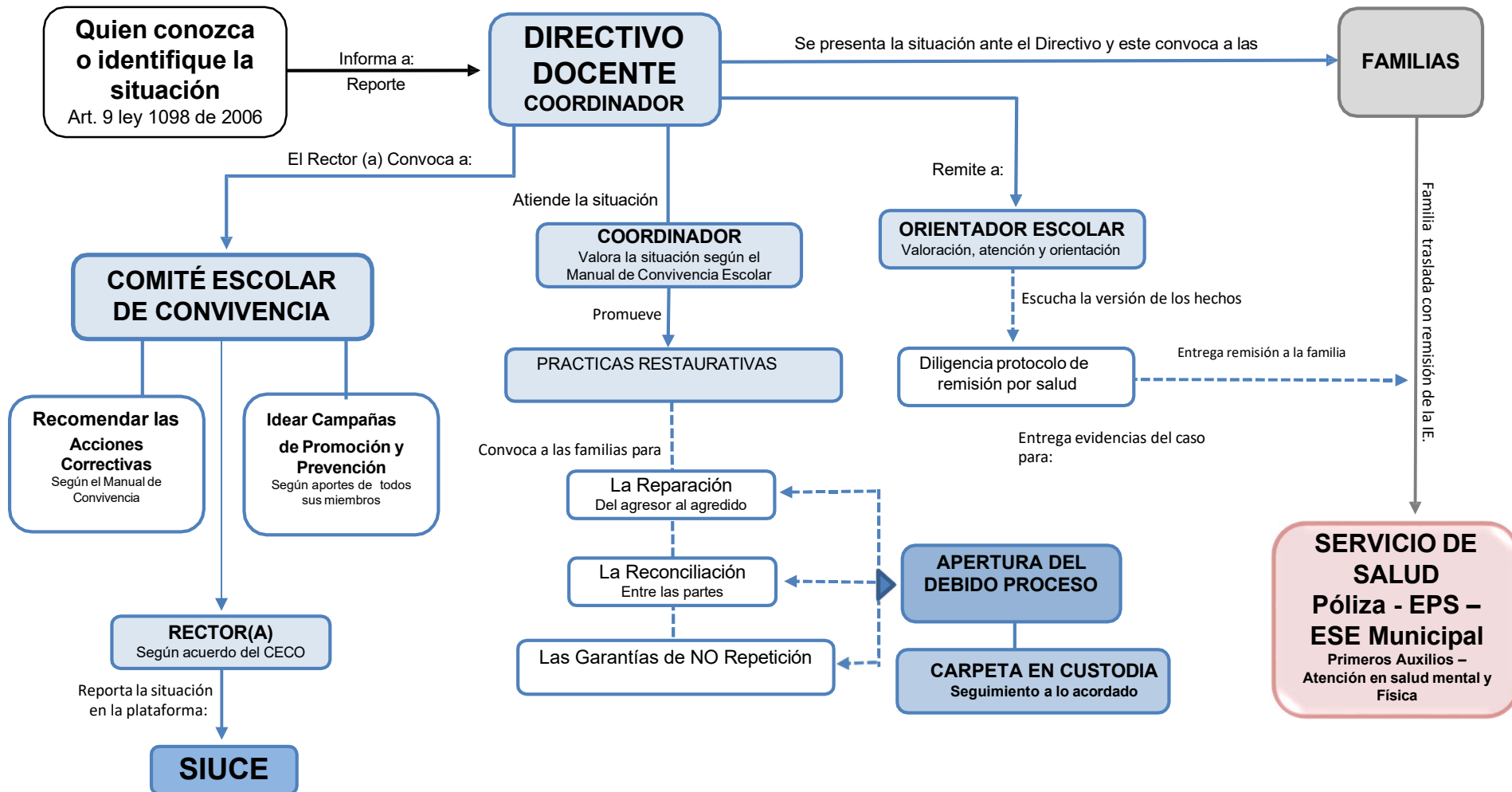


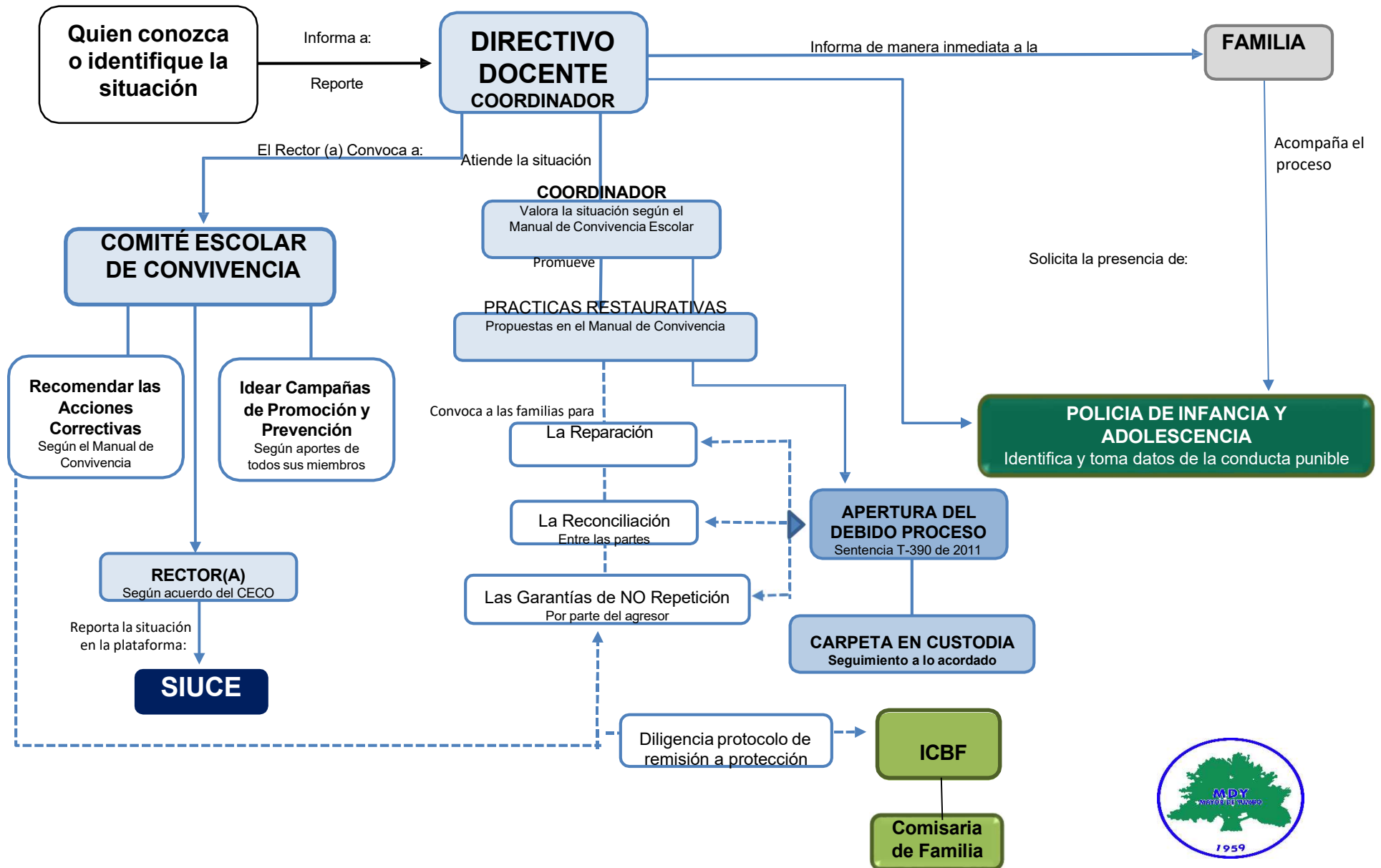
RUTA DE ATENCION INTEGRAL A SITUACIONES TIPO I



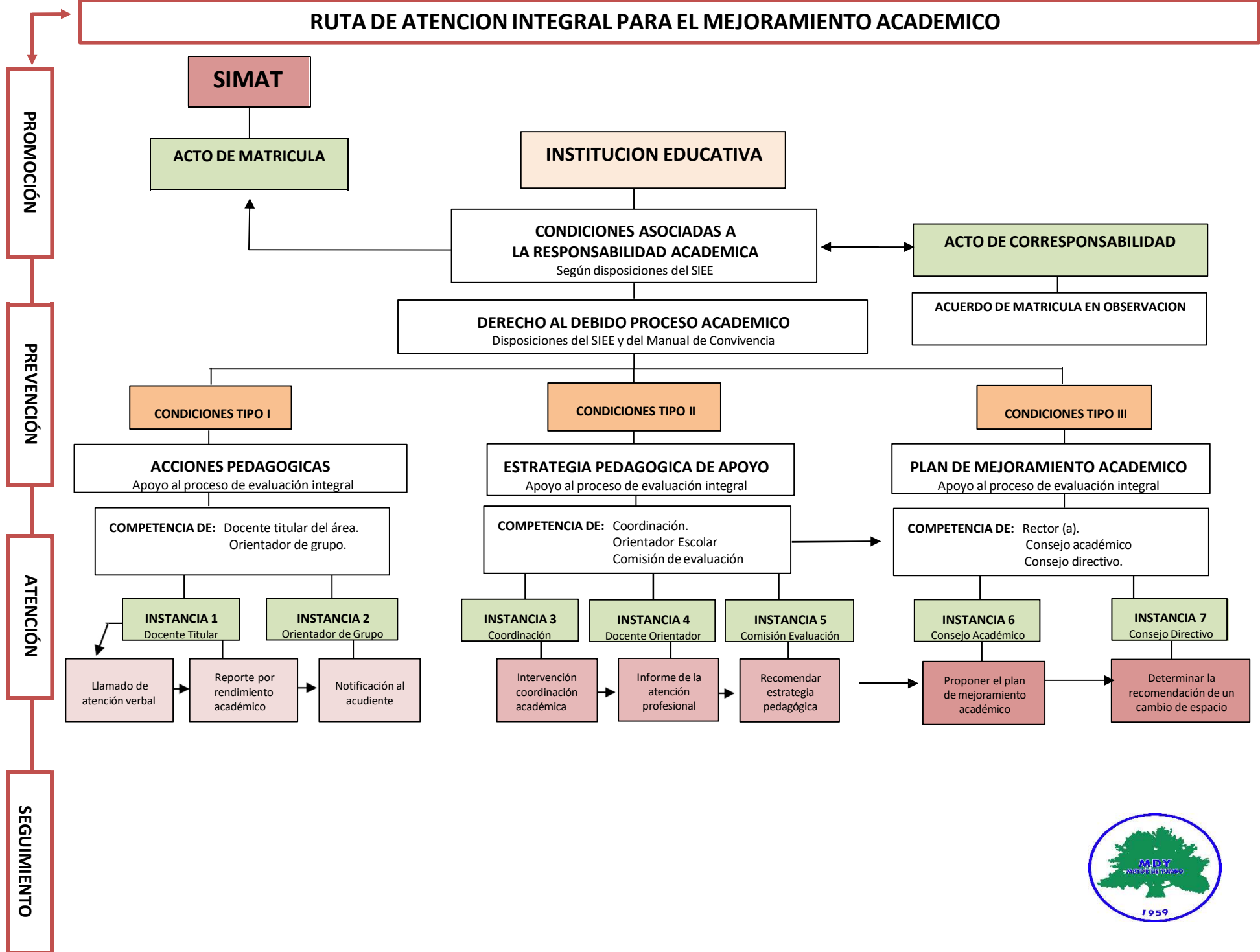
2. RUTA DE ATENCION INTEGRAL A SITUACIONES TIPO II QUE NO REVISTEN LA COMISION DE UN DELITO E INDICAN ALGUN TIPO DE RIESGO A LA SALUD



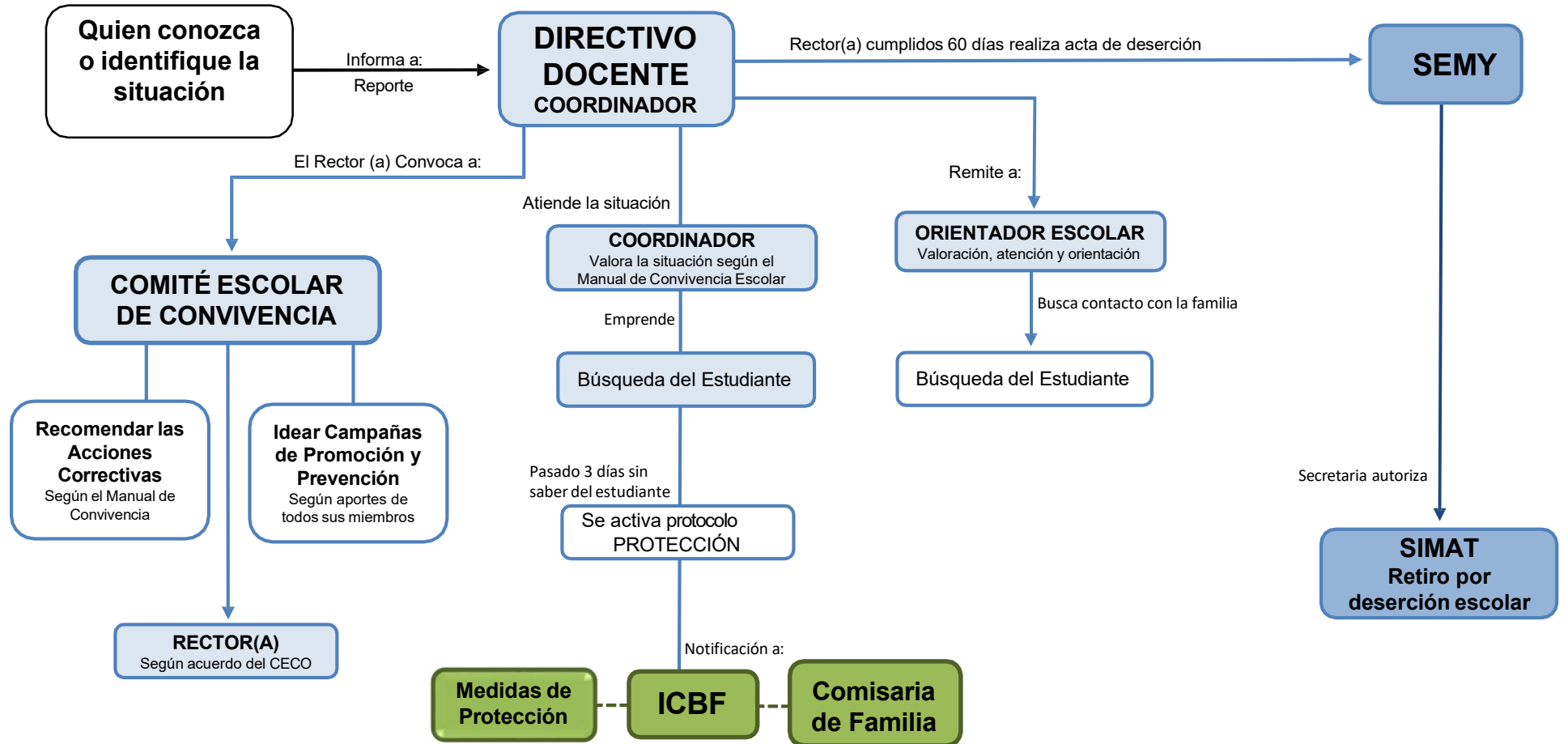
**RUTA DE ATENCION INTEGRAL A SITUACIONES TIPO III
SITUACIONES QUE REVISTEN LA COMISION DE UN PRESUNTO DELITO**



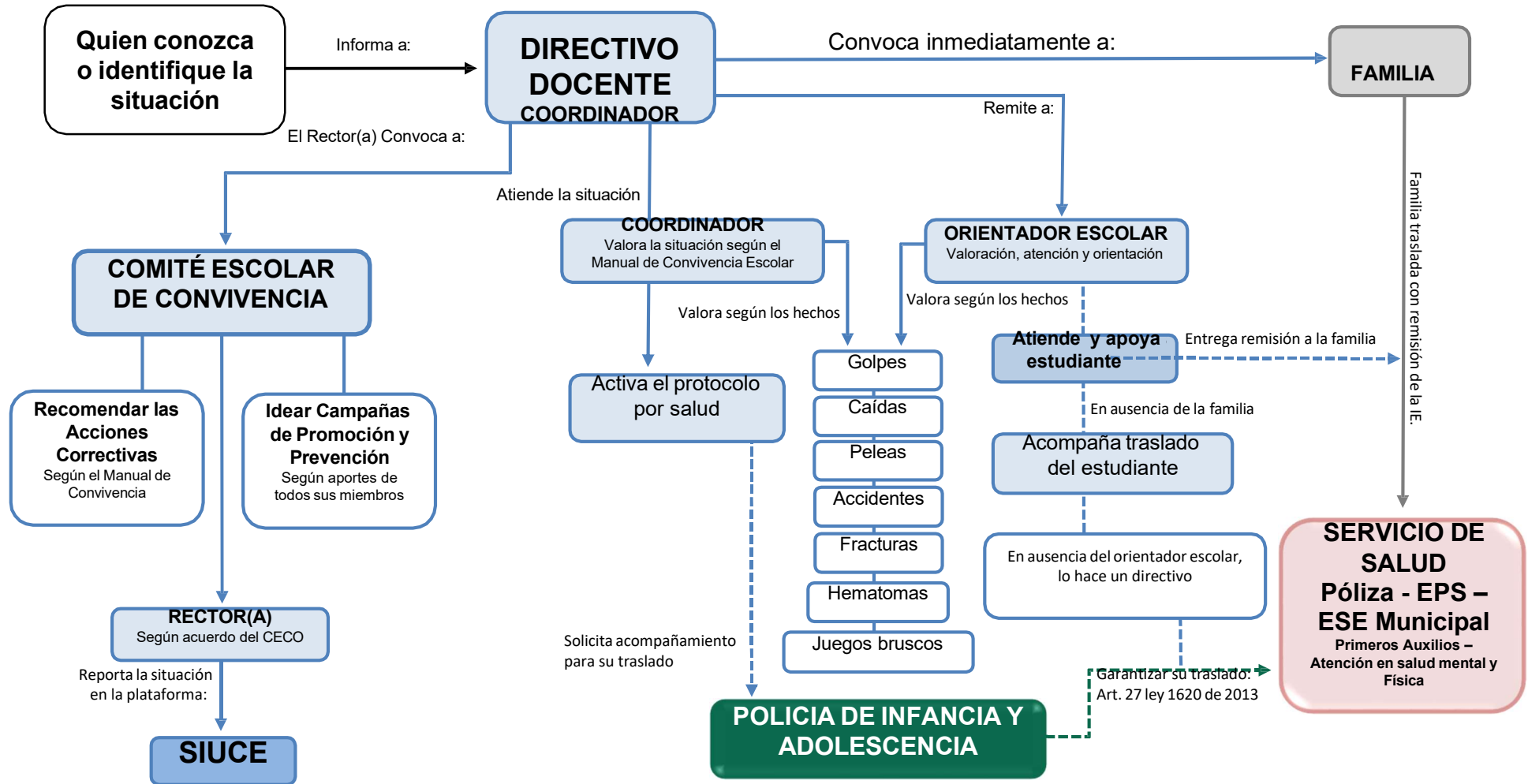
RUTA DE ATENCION INTEGRAL PARA EL MEJORAMIENTO ACADEMICO



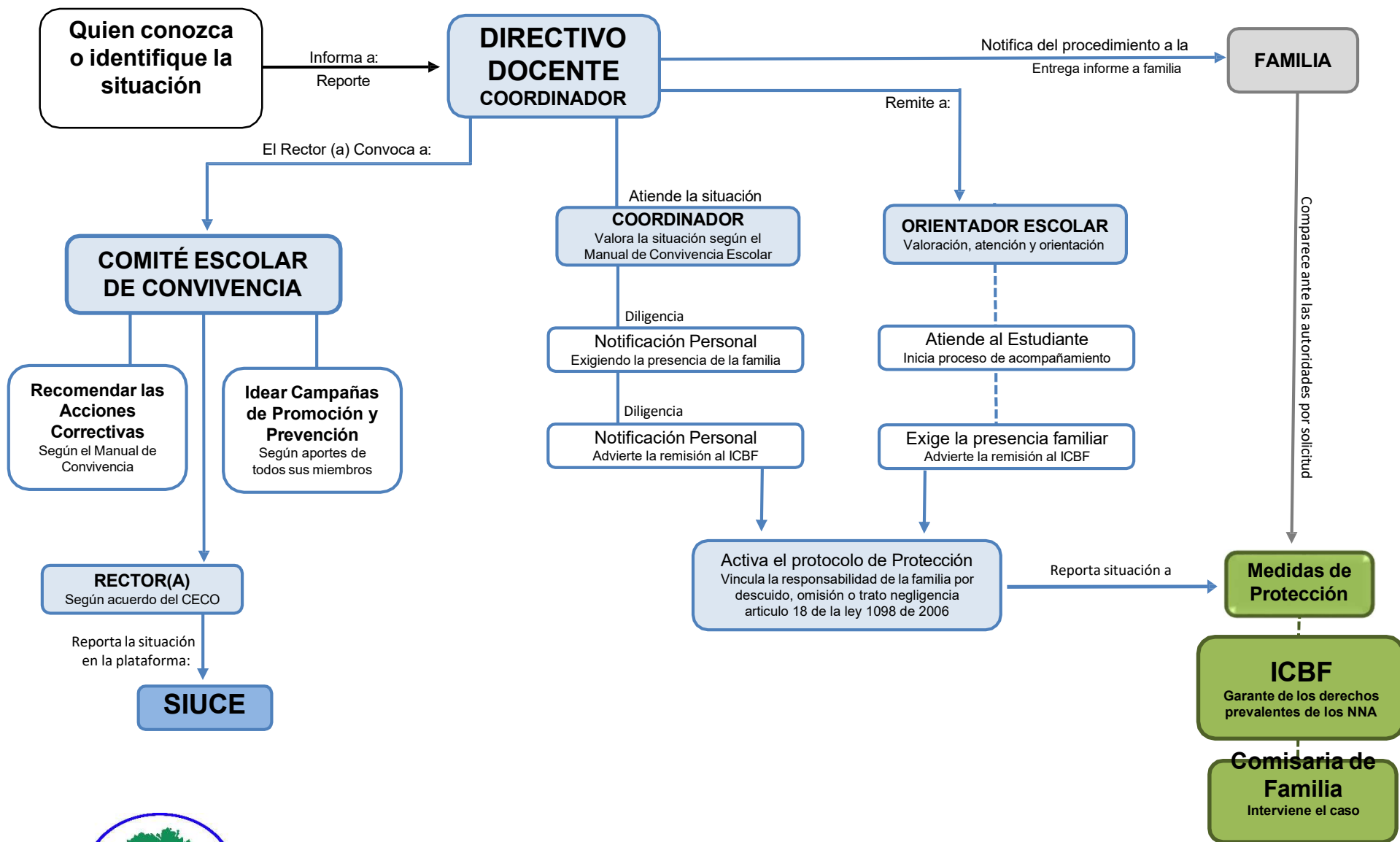
RUTA DE ATENCION INTEGRAL PARA MITIGAR EL AUSENTISMO ESCOLAR



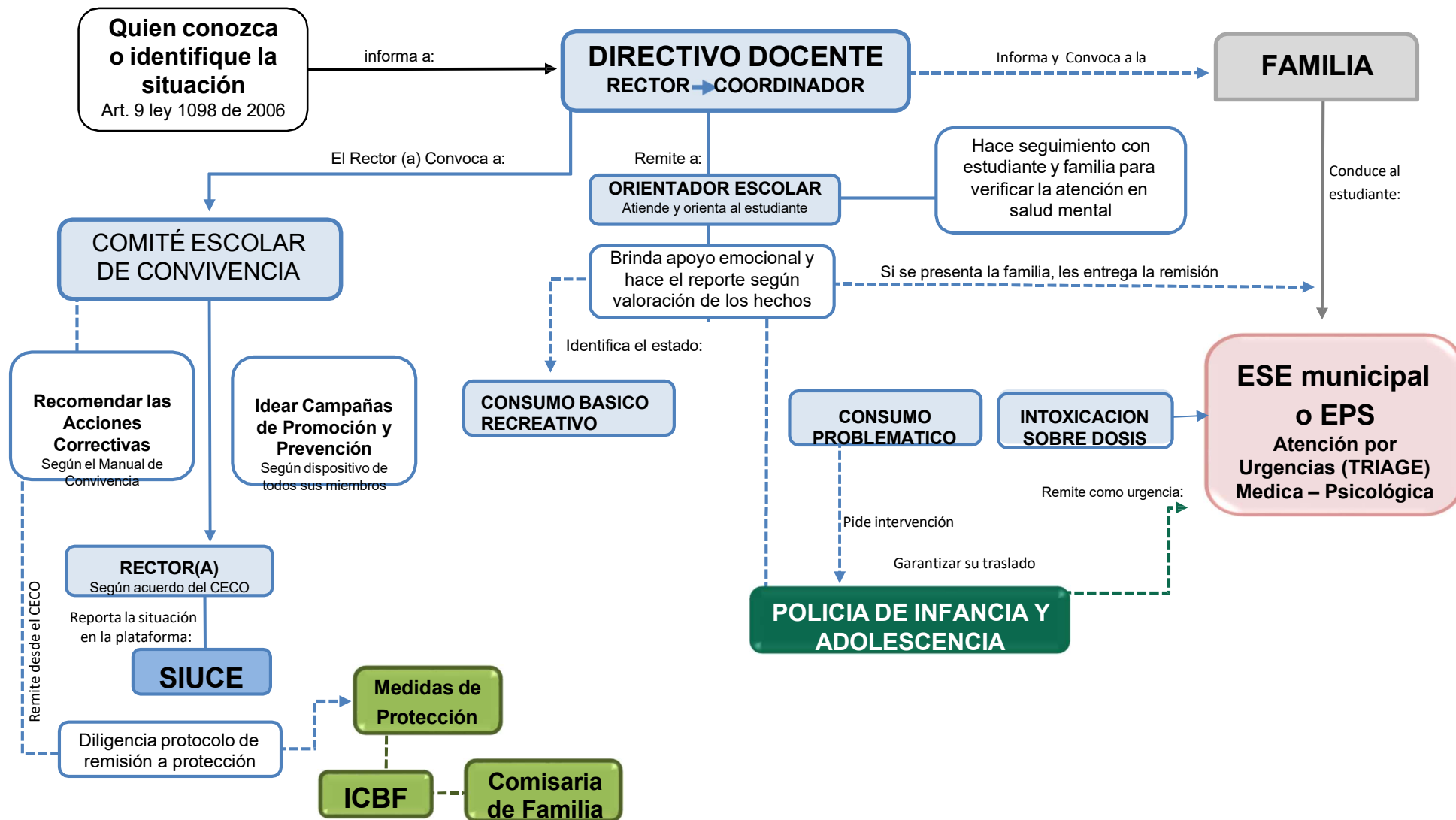
RUTA DE ATENCION INTEGRAL ACCIDENTES Y SINIESTROS ESCOLARES



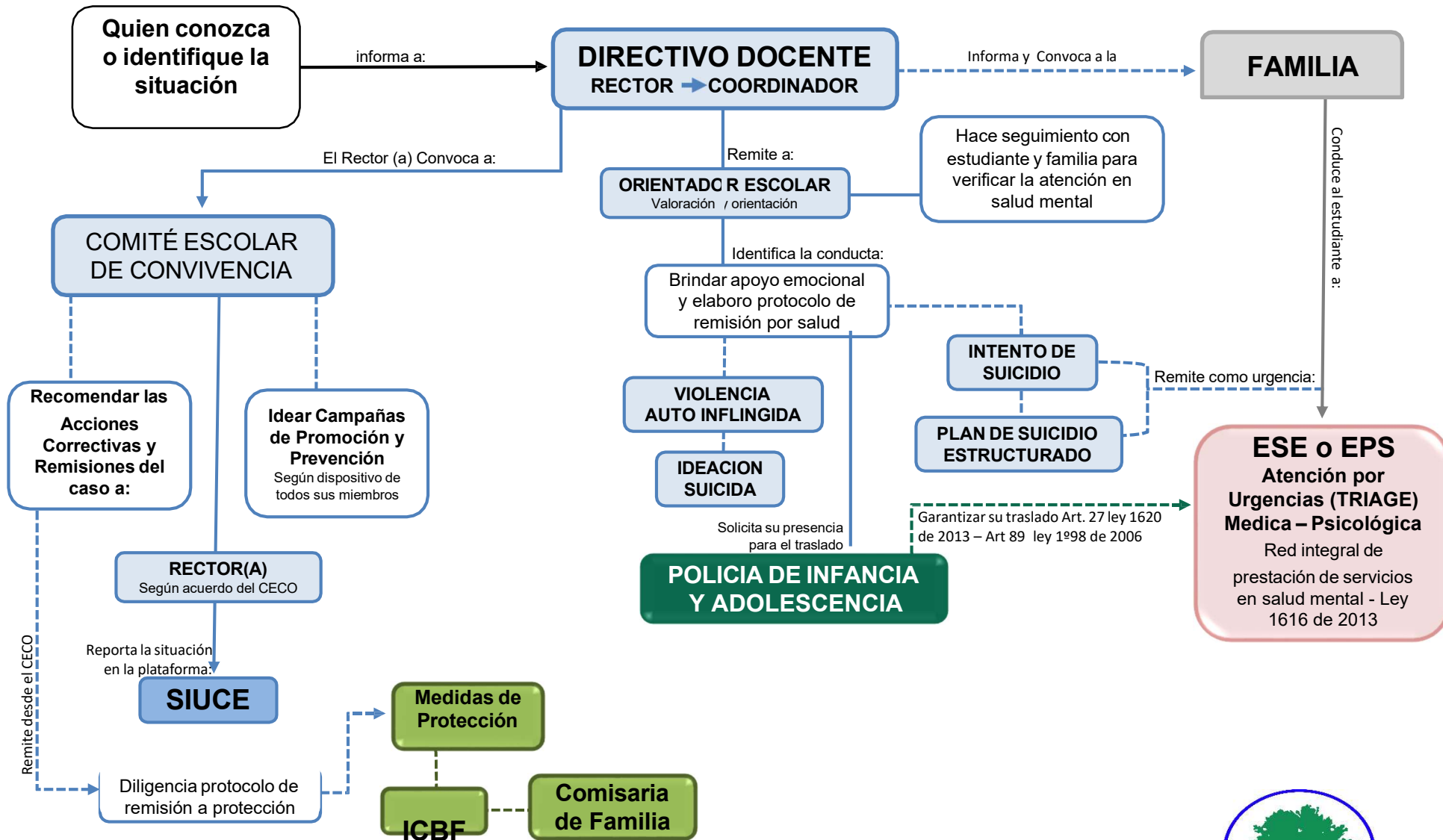
RUTA DE ATENCION PARA ACUDIENTES QUE INCURREN EN DESCUIDO, OMISION O TRATO NEGLIGENTE



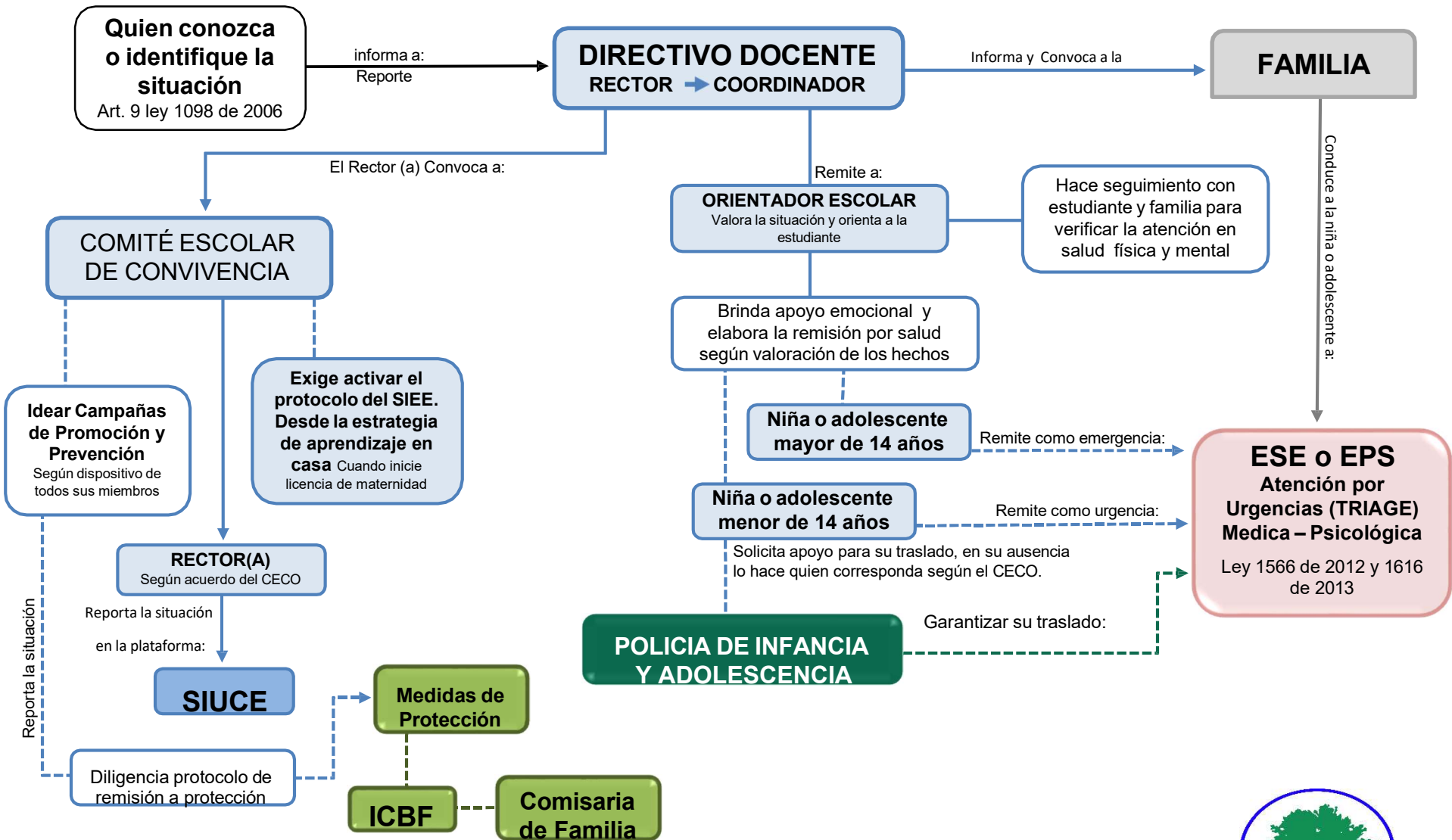
RUTA DE ATENCIÓN INTEGRAL EN SITUACIONES DE CONSUMO DE SUSTANCIAS PSICOACTIVAS - SPA



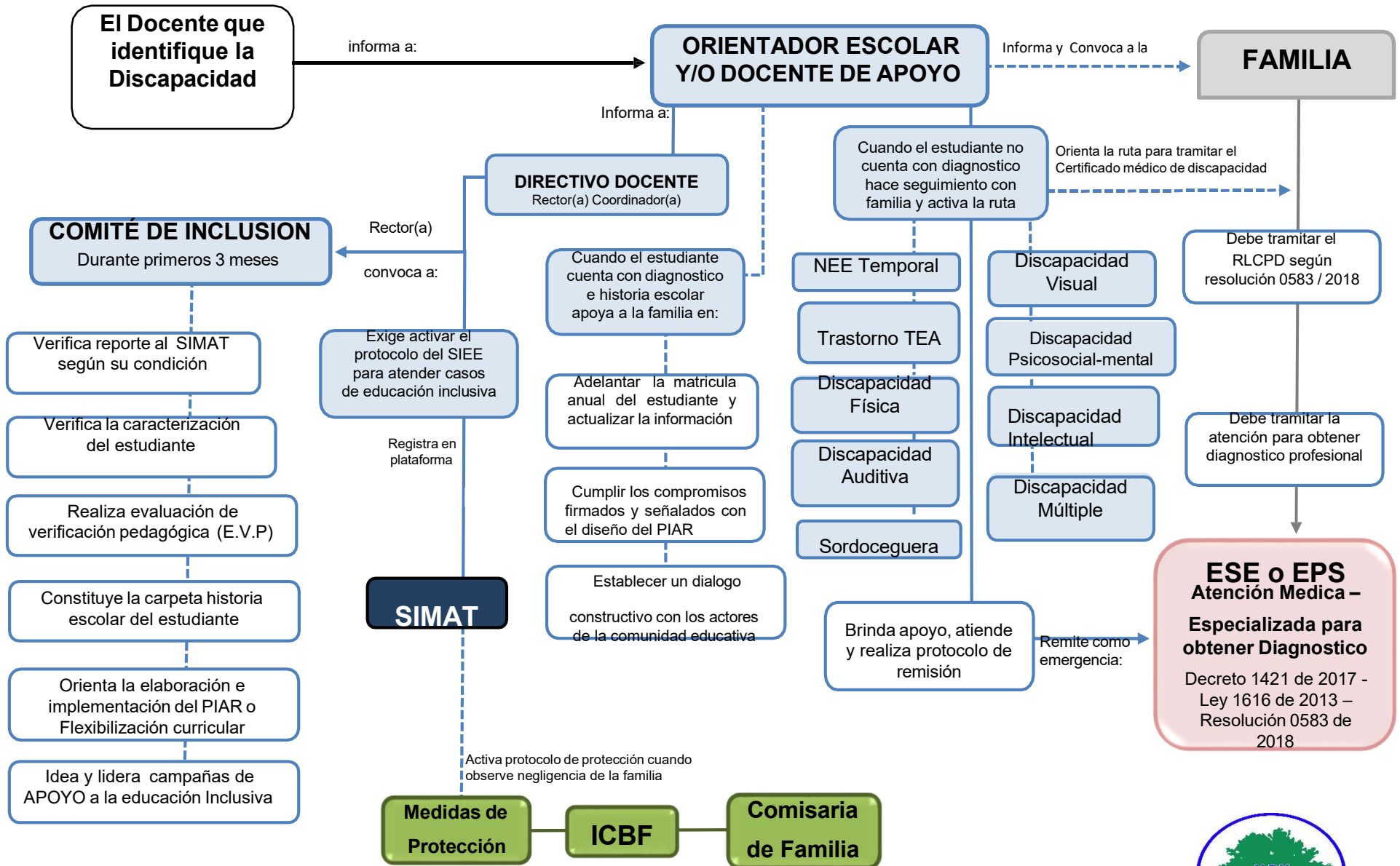
RUTA DE ATENCION INTEGRAL EN SITUACIONES DE VIOLENCIA AUTO INFLINGIDA, IDEACION SUICIDA O SUICIDIO CONSUMADO



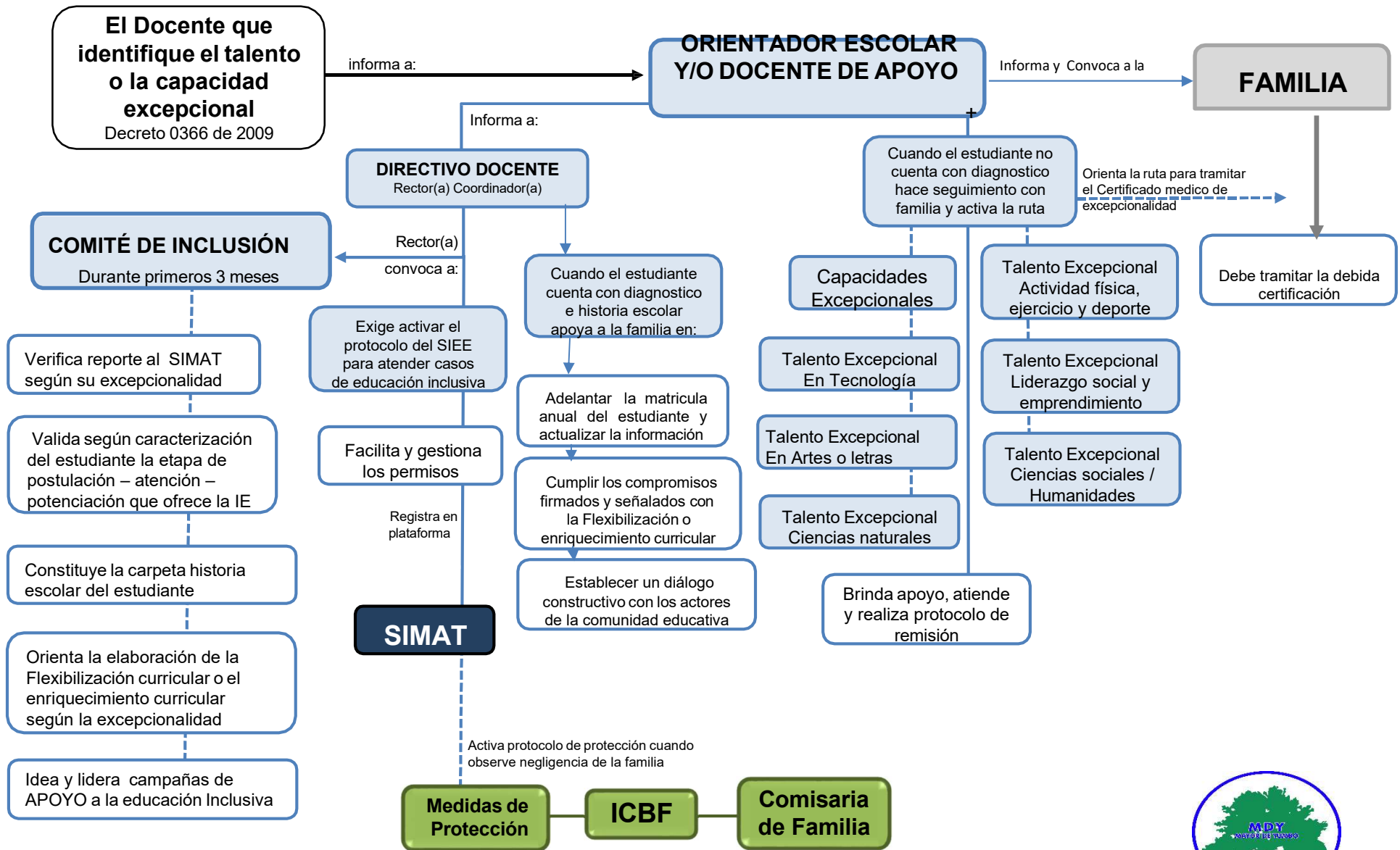
RUTA DE ATENCION INTEGRAL A NIÑAS Y ADOLESCENTES EN ESTADO DE EMBARAZO



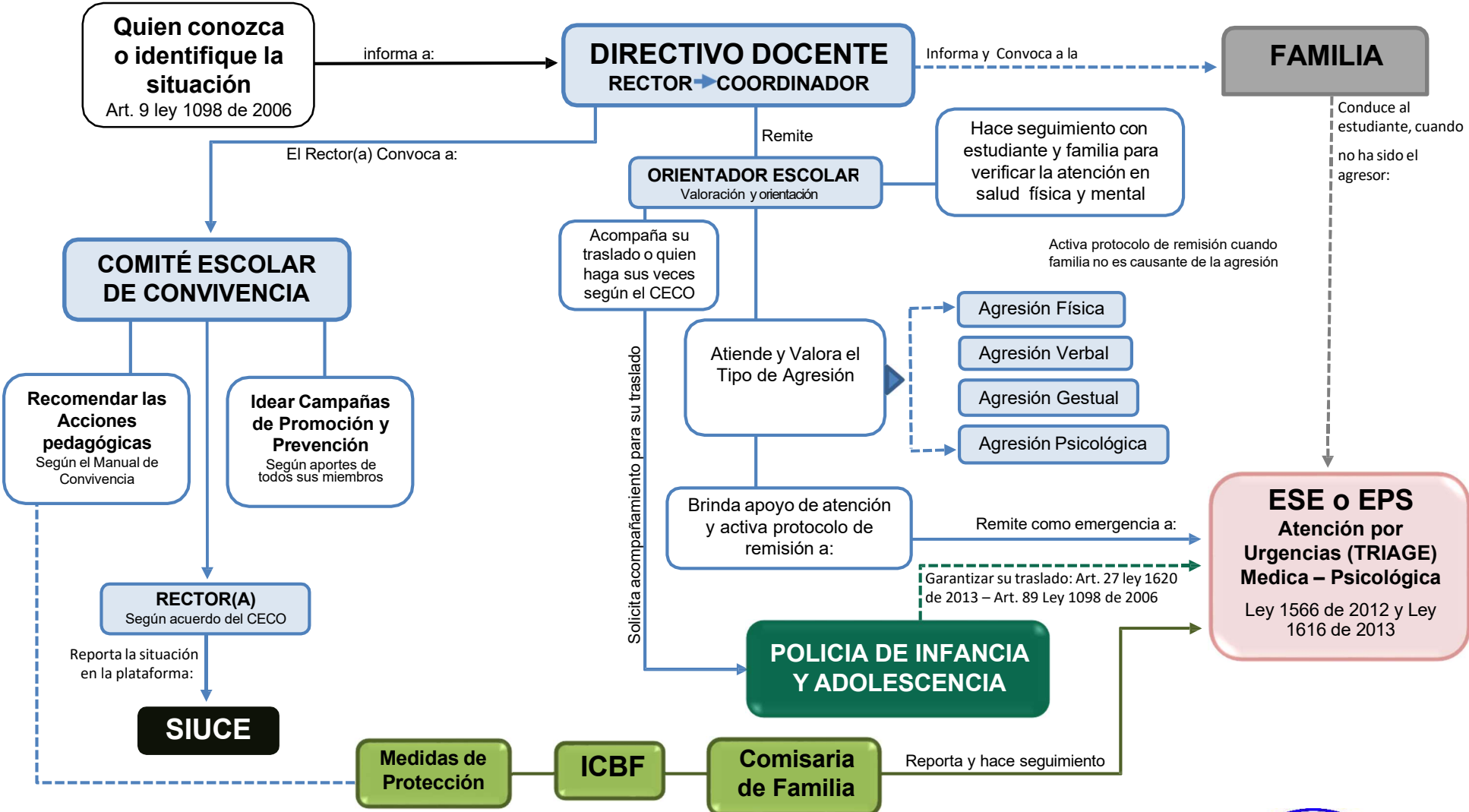
RUTA DE ATENCION INTEGRAL A NIÑAS, NIÑOS Y ADOLESCENTES EN ESTADO DE DISCAPACIDAD O CON NECESIDADES EDUCATIVAS INDIVIDUALES



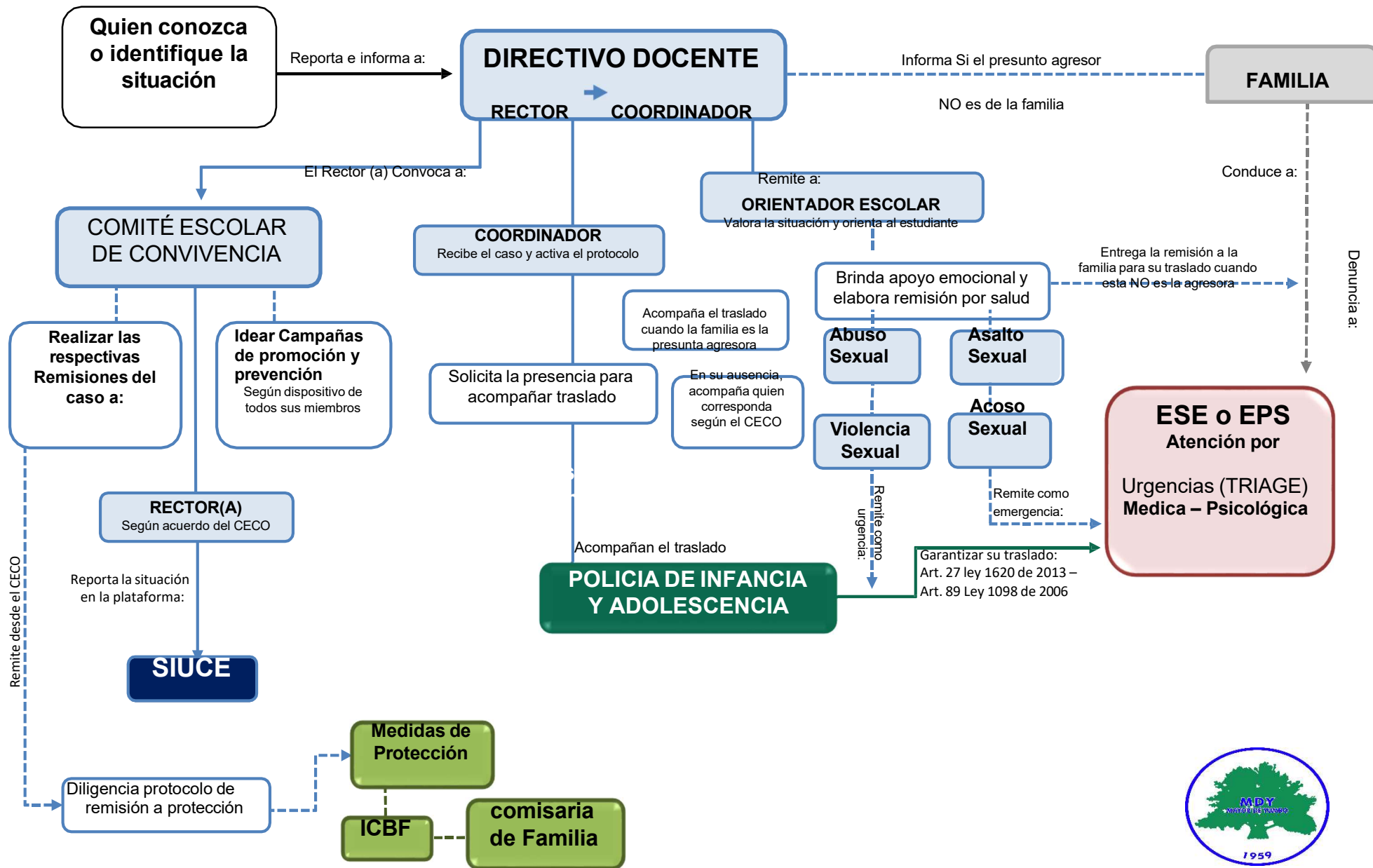
RUTA DE ATENCION INTEGRAL A NIÑAS, NIÑOS Y ADOLESCENTES CON TALENTOS Y CAPACIDADES EXCEPCIONALES



RUTA DE ATENCION INTEGRAL EN SITUACIONES DE VIOLENCIA INTRAFAMILIAR - FAMILIAR



RUTA DE ATENCION INTEGRAL A NIÑAS, NIÑOS Y ADOLESCENTES EN SITUACIONES COMO VICTIMAS DE VIOLENCIAS SEXUALES



RUTA DE ATENCION INTEGRAL EN SITUACIONES DE AGRESION A SERVIDOR PUBLICO

